

Canllaw i ddarparwyr gofal ar sut i arddangos graddau

Ebrill 2025



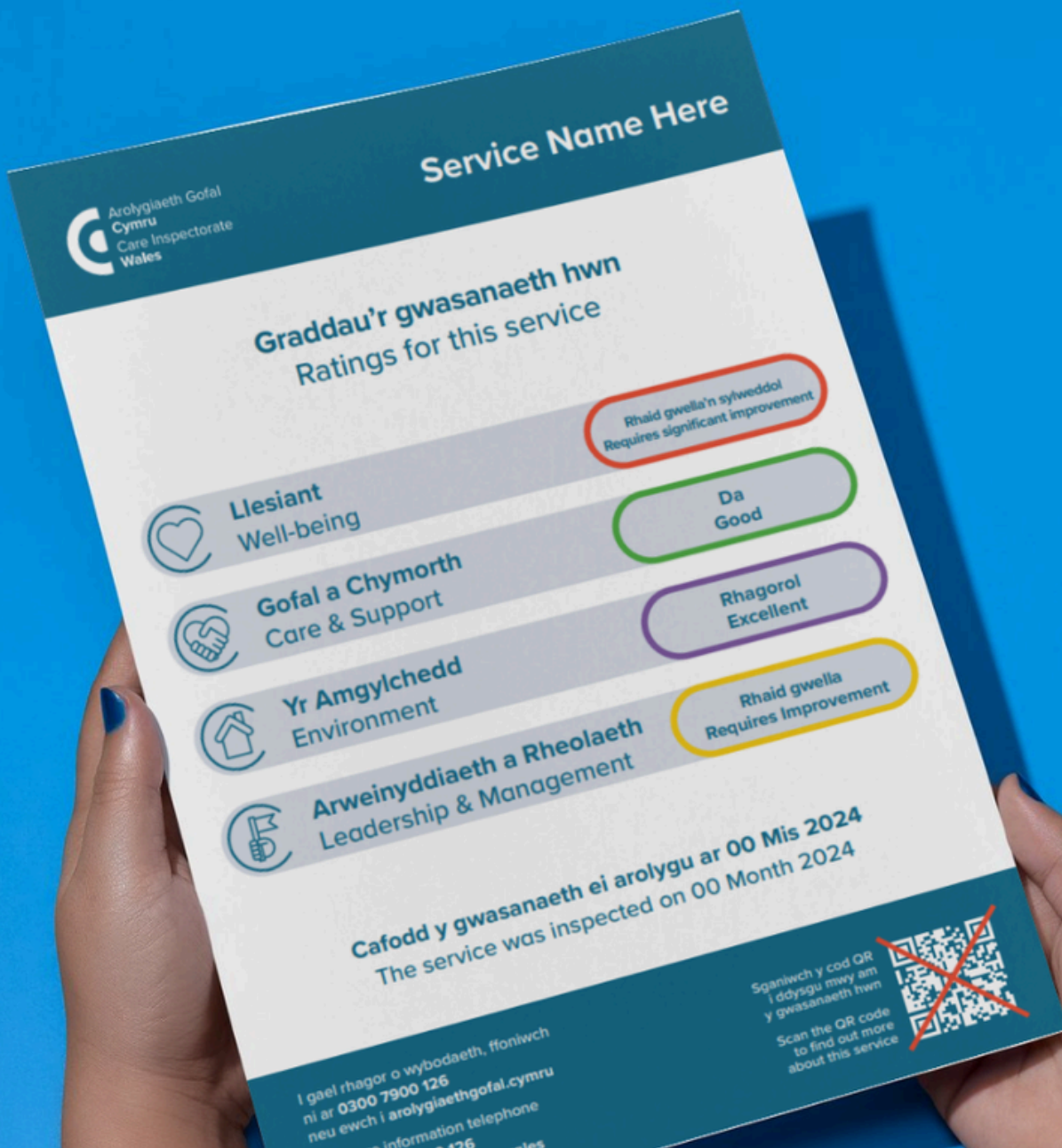
Cyflwyniad

O 1 Ebrill 2025, rhaid i ddarparwyr gofal yng Nghymru arddangos y graddau a ddyfarnwyd iddynt gan Arolygiaeth Gofal Cymru (AGC). Nod y gofyniad newydd hwn yw:

- Helpu'r cyhoedd i wneud dewisiadau hyddysg am wasanaethau gofal
- Rhoi gwybodaeth glir am ansawdd a diogelwch gofal
- Gwella tryloywder yn y sector gofal

Rhaid darllen y canllawiau hyn ar y cyd â:

- Deddf Rheoleiddio ac Arolygu Gofal Cymdeithasol (Cymru) 2016 - Fframwaith ar gyfer arolygu gwasanaethau oedolion a phlant
- Rheoliadau Gwasanaethau Rheoleiddiedig (Graddau Arolygu) (Cymru) 2025



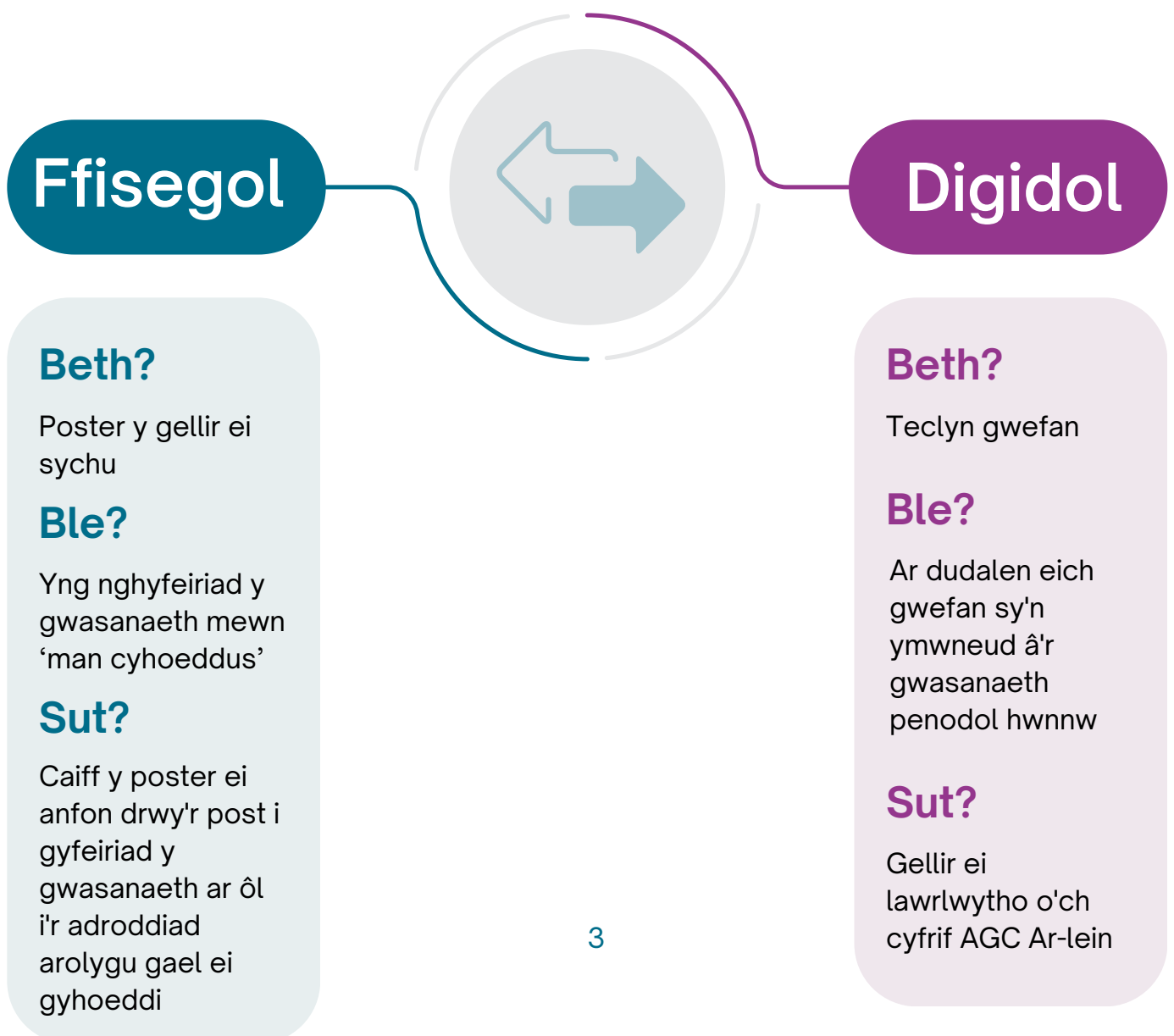
Pa wasanaethau sy'n ofynnol yn gyfreithiol i ddangos eu posterï graddio?

Rhaid i gartrefi gofal a gwasanaethau cymorth cartref arddangos eu graddau yn ôl y gyfraith, heblaw am y canlynol:

- Gwasanaethau ar gyfer pobl dan 18 oed
- Gwasanaethau bach â 4 preswlydd neu lai (oni bai eu bod yn dewis arddangos graddau)
- Gwasanaethau cymorth cartref lle:
 - Nad yw lleoliad y gwasanaeth yn hygyrch i aelodau o'r cyhoedd, neu
 - Darperir y gwasanaeth o gartref preifat unigolyn

Ble y dylid arddangos graddau?

Mae yna ddau fath o ffordd y gellir arddangos graddau, sef:



Arddangos eich poster graddau



Sut caiff y poster i eu darparu

Ar gyfer gwasanaethau y mae'n ofynnol iddynt yn gyfreithiol arddangos graddau

Bydd AGC yn anfon poster dwyochrog y gellir ei sychu i gyfeiriad y gwasanaeth a arolygwyd o fewn 10 diwrnod gwaith i gyhoeddi'r adroddiad arolygu. Caiff ei anfon drwy wasanaeth dosbarthiad a gofnodwyd.

Ar gyfer gwasanaethau NAD yw'n ofynnol yn gyfreithiol iddynt arddangos graddau ond yr hoffent eu harddangos

Bydd AGC yn dal i anfon poster dwyochrog y gellir ei sychu i gyfeiriad y gwasanaeth a arolygwyd o fewn 10 diwrnod gwaith i gyhoeddi'r adroddiad arolygu. Caiff ei anfon drwy wasanaeth dosbarthiad a gofnodwyd. Fodd bynnag, gallwch ddewis a ydych am arddangos eich poster ai beidio.

Ble y dylid arddangos poster i?

Cartrefi gofal (ac eithrio cartrefi gofal i bobl o dan 18 oed a gwasanaethau i bedwar unigolyn neu lai)

Dylid arddangos y poster wrth brif fynedfa'r cartref a/neu mewn lleoliad lle y gall cymaint o bobl â phosibl ei weld, gan gynnwys pobl sy'n defnyddio'r gwasanaeth.

Gwasanaethau cymorth cartref

Dylid arddangos poster i mewn lleoliad amlwg fel y fynedfa i'r swyddfa.

Beth i'w wneud os bydd eich poster wedi mynd ar goll neu wedi'i ddifrodi

Dim ond un poster rydym yn ei ddarparu i bob gwasanaeth. Fodd bynnag, os bydd angen poster newydd arnoch yn lle poster sydd wedi mynd ar goll neu wedi'i ddifrodi, cysylltwch ag Arolygiaeth Gofal Cymru ar unwaith.



Beth yw widget gwefan?

Adnodd bach rhyngweithiol y gallwch ei ychwanegu at eich gwefan yw widget gwefan AGC. Bydd y widget yn dangos graddau presennol eich gwasanaeth ac yn cynnwys dolenni i dudalen eich gwasanaeth ar gyfeiriadur AGC.

Sut i ychwanegu eich widget i'ch gwefan

Gallwch weld widget eich gwasanaeth ar dudalen 'Manylion y Gwasanaeth' ar eich cyfrif AGC Ar-lein. Bydd angen i chi roi'r cod mewnbrannu a ddarperir i'ch datblygwr gwefan neu'r unigolyn sy'n gyfrifol am eich gwefan.

Beth fydd nodweddion y widget?

Bydd y widget ar gyfer eich gwefan yn unigryw ac yn benodol i chi. Mae'n cynnwys enw eich gwasanaeth, eich pedair gradd, a dolen i gael rhagor o wybodaeth am eich gwasanaeth drwy gyfeiriadur AGC.

(Gweler isod am delerau ac amodau widget)



Y telerau a'r amodau ar gyfer defnyddio'r widget

Mae ein widget wedi'i ddylunio i'w ddefnyddio mewn cysylltiad â gwefan Arolygiaeth Gofal Cymru. Mae defnydd y widget dod o dan Dermau ac Amodau a Datganiad Preifatrwydd ein gwefan.

Beth cewch chi ei wneud

Cewch chi ddefnyddio ein widget i ddangos gwybodaeth gryno ynglŷn â gwasanaethau rydym yn eu rheoleiddio os ydych wedi'ch cofrestru gyda ni

Beth na chewch chi ei wneud

- Ni chewch chi ei ddefnyddio mewn ffordd a fydd yn camarwain pobl o fwriad.
- Ni chewch chi ei addasu mewn unrhyw ffordd.
- Ni chewch chi ei ddefnyddio mewn ffordd a fydd yn achosi niwed bwriadol i Arolygiaeth Gofal Cymru.
- Ni chewch chi ei werthu neu ei roi ar is-drwydded.
- Ni chewch chi roi unrhyw beth o gwmpas y widget a fydd yn rhoi'r argraff bod Arolygiaeth Gofal Cymru yn eich ardystio chi neu'ch gwasanaeth

Cyfyngiad o atebolrwydd

Mae Arolygiaeth Gofal Cymru yn ymwrthod ag unrhyw atebolrwydd am ddifrod o ganlyniad i'ch defnydd chi o'r widget. Rydych chi'n deall ac yn cytuno eich bod yn defnyddio'r widget, neu'n cael mynediad ato, yn ôl eich disgrisiwn a'ch risg eich hun, ac mai chi fydd yn gyfrifol am unrhyw ddifrod i'ch system gyfrifiadurol neu golli data o ganlyniad i ddefnyddio'r widget neu gael mynediad ato.